

可调式医用采血笔 LDE4型操作手册

INNOVATION
FOR SAFETY

2023-02-22

可调式医用采血笔LDE4型说明书

警告 重要：使用之前请仔细阅读本说明书。

刺穿深度设置
LDE4型采血笔设有9档刺穿深度，适用于不同人群。数字1位置刺穿深度最浅，数字5位置刺穿深度最深，以此类推。

采血前准备工作
采血前可用肥皂和清水清洗双手；或选用75%乙醇消毒采血部位，并待乙醇挥发、干燥后再采血。

选择刺穿部位
中指、无名指和小指指尖两侧（图7所示）是推荐的采血部位，由于指腹两侧神经分布较少，因此痛感较轻。采血点可轮换手指选取，避免在同一个部位重复采血。

产品描述（主要部件）：可调式医用采血笔主要由主体、弹击发射机构、卸针机构和笔帽组成。非无菌形式提供。

备注：主体包括外套、尾拉手；弹击发射机构包括针座、发射按钮；卸针机构包括卸针杆。

预期用途：与采血针配套使用，供人体末梢采血用。

运输、储存条件：可用普通运输工具运输，运输中应避免雨雪淋袭和剧烈碰撞；经包装后的采血笔应贮存于无腐蚀性气体和干燥通风良好的室内。

使用期限：采血笔重复使用次数不少于5000次，有效期不超过5年。

备案人/生产企业/售后服务单位：苏州施莱医疗器械有限公司

住所：苏州高新区普陀山路168号；

生产地址：苏州高新区普陀山路168号；

电话：0512-65799308 邮编：215153

生产备案号：苏苏药监械生产备20159002号

产品备案号：苏苏械备20160032号

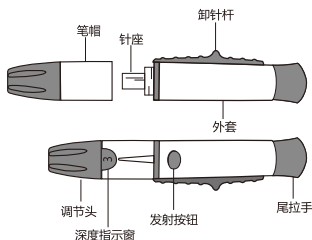
产品技术要求编号：苏苏械备20160032号 可调式医用采血笔

修订日期：2022年09月16日(05版)

生产日期：见标签

失效日期：见标签

QS-0621-071 05

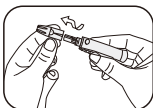


警告 **注意事项**：每次采血必须使用新的采血针。重复使用采血针可能会导致感染、皮肤损伤，并且由于针尖折弯或变钝，可能导致采血痛感加大。采血笔仅供个人专用，须一人一笔，不得多人共用。

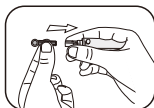
● 客服电话 ●
800-828-8661 (固话拨打)
400-018-8661 (手机拨打)
(请在工作时间内拨打，感谢您的配合)
www.sterilance.com

采血笔使用方法

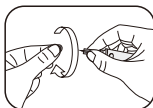
警告 重要：使用之前请仔细阅读本说明书。



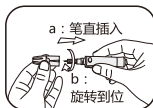
1. 取下笔帽。



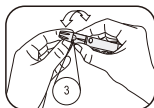
2. 将采血针插入采血笔针座。



3. 扭下针帽，将针帽保留，以便后续安全弃针。



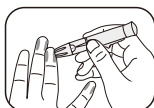
4. 装上笔帽，旋紧到位。



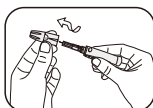
5. 根据需要，设置刺穿深度。



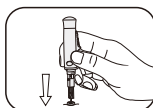
6. 拉动尾拉手，确保采血笔处于待发射状态。



7. 按压发射按钮采血。



8. 取下笔帽。



9. 将采血针针尖插入针帽内。



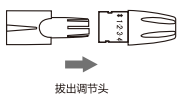
10. 推动卸针杆，将废弃的采血针置于废弃桶内。将笔帽装回采血笔上。

采血笔和调节头的清洁和消毒

用软布蘸清水擦拭采血笔表面。请注意不要将采血笔笔体浸入任何液体中，以免损坏。采血笔表面可使用75%乙醇擦拭消毒。如果笔帽内部蘸有血渍，将调节头档位转至箭头“←”档，此时可拔出调节头，使用75%乙醇擦拭污渍部位（如下图所示）。消毒完毕后，将箭头档对准深度指示窗，将调节头重新装回笔帽。



深度指示窗



拔出调节头



擦拭消毒